

***Gestión  
Empresarial  
Minero - Ambiental***



**GRUPO EMPRESARIAL**  
**INVERSIONES INTEGRALES**

**Medellín – Laureles, Cra 89A #32D 2 Int 318 – Tel. 3137859894**



**GRUPO EMPRESARIAL**  
INVERSIONES INTEGRALES

# QUIENES SOMOS

Grupo Empresarial, es una compañía dedicada a la evaluación y ejecución de proyectos de infraestructura, mineros, geológicos y ambientales que presta conjuntamente servicios de consultoría e interventoría con amplia experticia en temas especializados, talento profesional, experiencia internacional y capacidad de formular, implementar, ejecutar y administrar proyectos de cualquier dimensión



**Responsabilidad**

**Confiability**

**Cumplimiento**





**GRUPO EMPRESARIAL**  
**INVERSIONES INTEGRALES**

# SERVICIOS MINEROS

- **Prospección de Minerales, Modelamiento Geológico y Geoestadístico. Estimación de Recursos**
- **Diseño, Control y Gestión de Minas a Cielo Abierto y Trabajos Subterráneos**
- **Estimación de Costos de Operación Inversión**



- **Reportes NI 43-101, Planes Estratégicos de Negocios y Evaluación de Negocios Mineros**
- **Due Dilegence: Legal y Técnico, Auditorias**
- **Trámite de solicitudes, licencias y concesiones según criterios de Agencia Nacional de Minería**

**Minería**

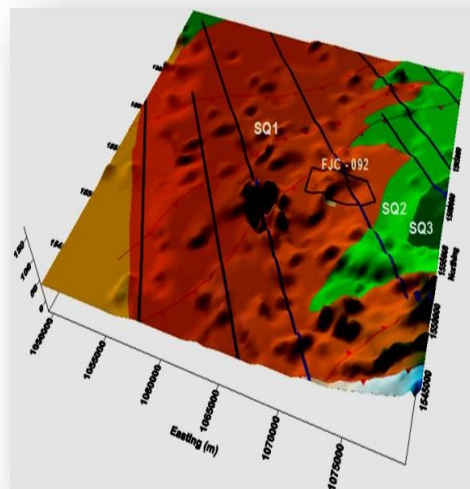
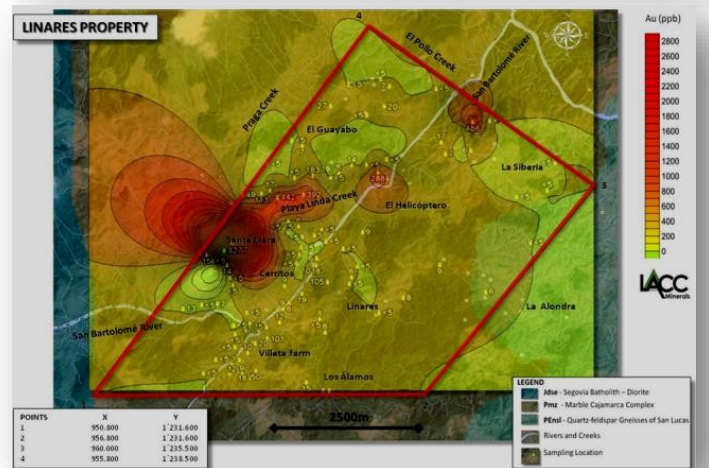
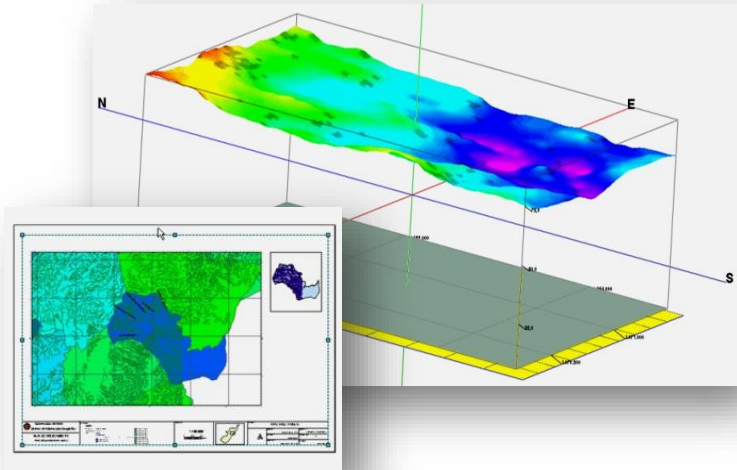
**Servicios**

**Agro**

# SERVICIOS GEOLÓGICOS & GEOTÉCNICOS



**GRUPO EMPRESARIAL**  
INVERSIONES INTEGRALES

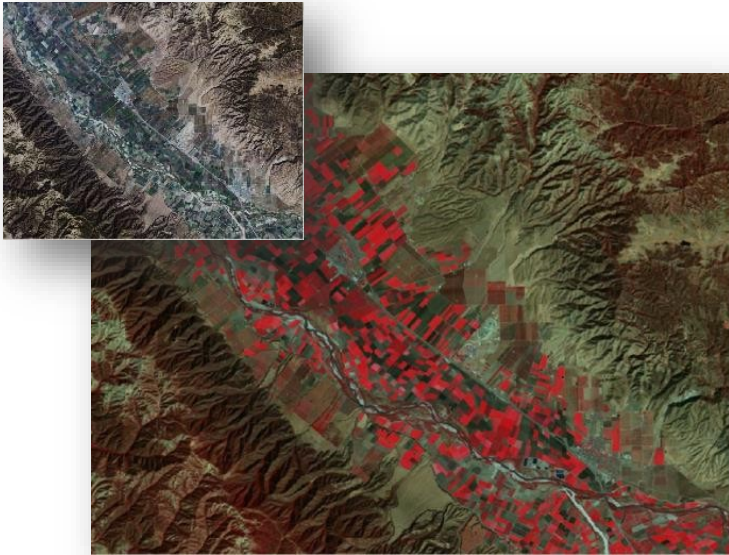


- Levantamiento y Análisis Cartográfico, Geoprocesamiento e Interpretación de Información Geológica, Geofísica y Geoquímica.
- Evaluaciones Geológico-Geotécnicas
- Diseño, elaboración e implementación de Sistemas de Información Geográfica a medida. Monitoreo, Soporte e Interventoría

**Responsabilidad**

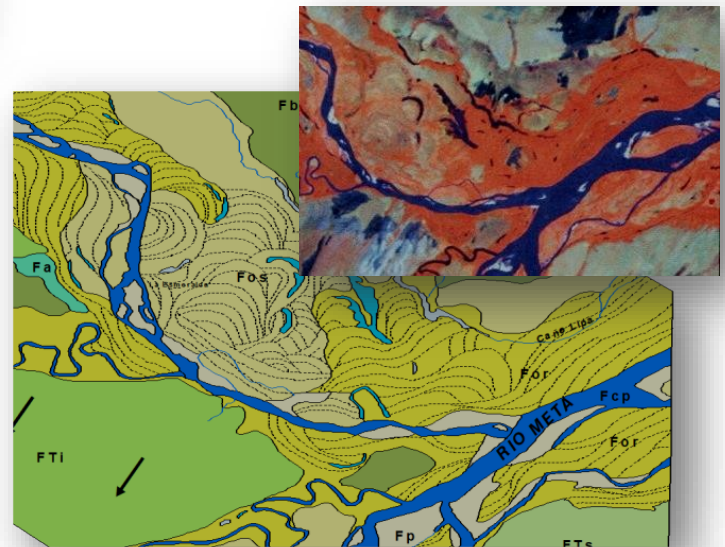
**Confiable**

**Cumplimiento**



- Formulación, elaboración y seguimiento de estudios de impacto ambiental, zonificación ambiental, planes de manejo ambiental y asesoría en componentes técnicos geológico-ambientales en POT

- Interventoría y auditoría de proyectos ambientales
- Trámite de permisos ambientales para proyectos de infraestructura y formulación de PMA para proyectos mineros
- Formulación y ejecución de proyectos agroindustriales concenmientes a la minería



- Estudios Geoeléctricos e Hidrogeológicos
- Formulación, diseño y ejecución de proyectos civiles, de recuperación hídrica, paisajística y ambiental



**Minería**

**Servicios**

**Agro**

# Equipo de Trabajo

## JULIO CÉSAR PORRAS

Geólogo Senior de 25 años de experiencia con énfasis en Minería, Especialista en Sistemas de Información Geográfica y Magister en Tecnologías de la Información Geográfica y Geología Minera, con amplia experiencia en cartografías geológicas a detalle, estudios de impacto ambiental a detalle, prospección de yacimientos, minería subterránea, a cielo abierto y beneficio mineral, desarrollo de campañas de perforación, modelamiento de depósitos y definición de recursos, en Marmató y Supía (Caldas), Apía y Quinchía (Risaralda), Distrito Zaragoza-Segovia y Remedios (Antioquia), Cesar, Cauca, Chocó y el Sur de Bolívar.

Cel. (313) 785 98 94

[gerencia@grupoempresarialinversiones.com](mailto:gerencia@grupoempresarialinversiones.com)

## DAVID EUGENIO LÓPEZ

Geólogo de exploración, con 8 años de experiencia en cartografía geológico-estructural, muestreo y evaluación de proyectos ambientales y mineros en etapas de prospección y exploración minera, cartografía superficial y subterránea, manejo de plataformas y software SIG, manejo de bases de datos

## ARY FERNANDO PERNETT

Ingeniero de Minas y Metalurgia, énfasis en Ingeniería de Petróleos, con título de Doctor en Geología en el Institut Polytechnique de Lorraine (Francia), con más de 45 años de experiencia en minería y geología, profesor de lodos de perforación, asistente técnico e inspector minero del Ministerio de Minas, constructor del primer mapa minero de Antioquia para Ingeominas (Colombia), ex-director de las minas nacionales de Marmato y Segovia.

## HERMAN ALFONSO GARCÍA

Ingeniero Mecánico, con 28 años de experiencia, jefe de taller del proyecto minero Cerrejón, con amplia experiencia como asesor en formulación de proyectos mineros y desarrollo de proyectos mineros a nivel nacional e internacional, con amplio recorrido en procesos de levantamiento de fondos con banca multilateral y a nivel de bolsa de valores en América del Norte y Europa.

## JORGE ARMANDO P. RAMÍREZ

Geólogo, con 5 años y amplia experiencia en geotécnica y obra civil, así como la evaluación de parámetros ambientales, formulación y desarrollo de componentes civiles en estudios de impacto ambiental.

## MARCELA OLARTE CARO

Ingeniera Química, con 7 años de experiencia en análisis y formulación de procesos, trámites en certificación de procesos, control de calidad y manejo de parámetros ambientales y de sustancias controladas por el ministerio de justicia.

## JUAN CAMILO CARDONA

Ingeniero Ambiental, con experiencia, en evaluación de parámetros ambientales, formulación y desarrollo de estudios de impacto ambiental, amplio conocimiento en trámites ambientales.

**Responsabilidad**

**Confiability**

**Cumplimiento**